



BRF DR LINDH
UPPRUSTNING AV UTEMILJÖER

2021-11-03



ÖVERSIKT DELOMRÅDEN

plan 1:500

Förslaget strävar efter att ta hänsyn till områdets stora naturkvaliteter och samtidigt öka utemiljöns potetial att skapa trivsamma samlingsplatser.

Förslaget redovisar också några idéer för uppgradering av entrémiljöer.

Obs. Förslaget utgår från kommunens terrängkarta. Alla befintliga träd, berg, lekutrustning mm är placerade utifrån flygfoto. Vid en projektering behöver inmätning göras.



DELOMRÅDE 1 FÖRSLAG

Gården ligger delvis på bjälklag med platsgjuten betong. Här är det komplicerat att byta markbeläggningen p g a lutningar och höjder vid entré. Avvakta därför med detta till nästa tätskiktsrenovering. För att ändå skapa en enhetlig entrémiljö, där asfalt och betong upplevs som en sammanhängande yta, kan eventuellt asfaltsfärg användas. Den har en hållbarhet på ca 10-15 år.



Flerstammig bukettapel (*Malus toringo* var. *sargentii*) med låg underplantering.



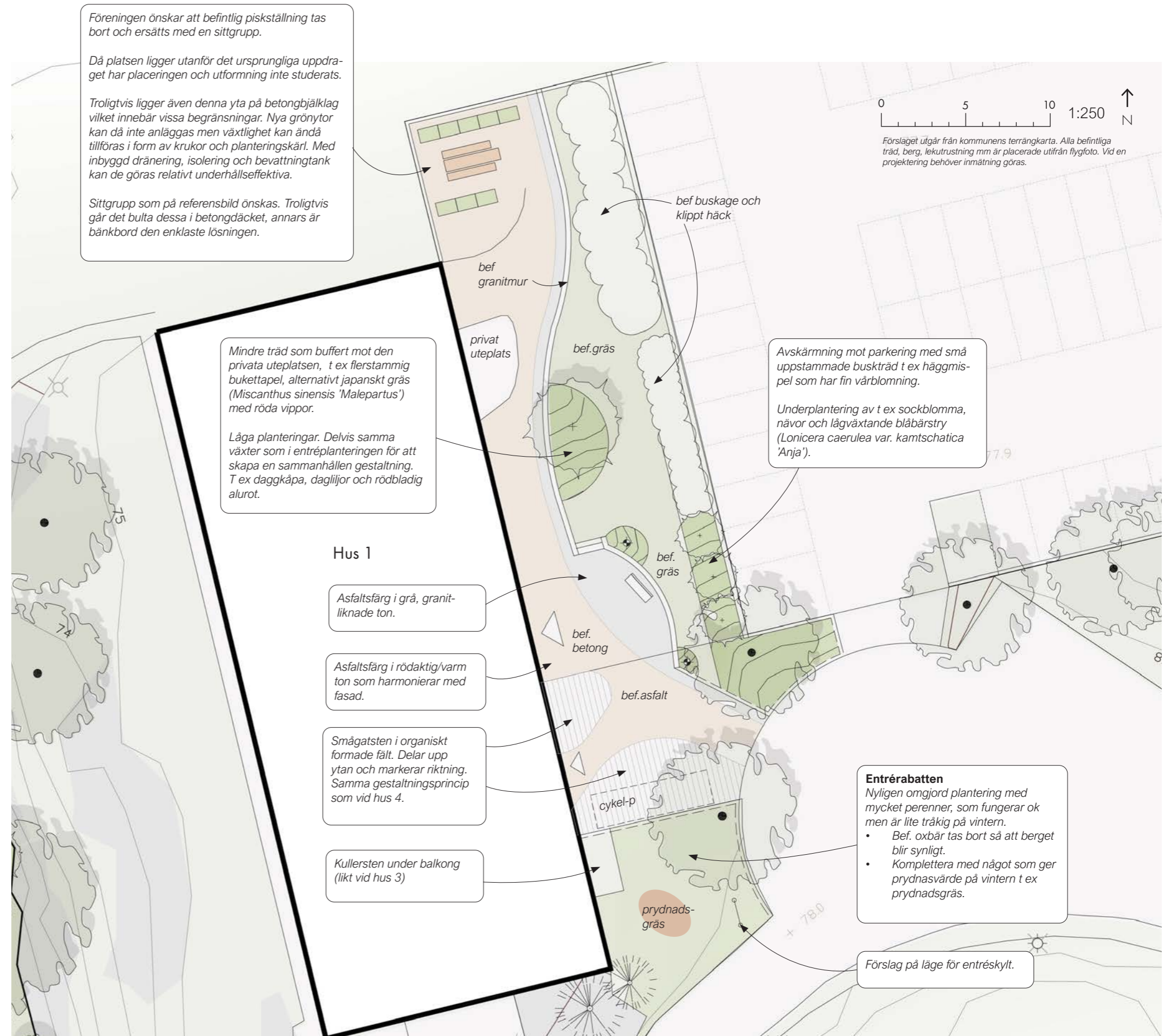
Exempel en fast möbelgrupp. Finns även med fotplatta som bultas i underlaget.



Uppstammad haggmispel som ramar in sittplats men är också genomsiktig. Nävor som marktäckande underplantering.



Japanskt gräs (*Miscanthus sinensis* 'Malepartus') med röda vippor i entrérabatten skulle göra sig fint mot den röda fasaden.



DELOMRÅDE 2 FÖRSLAG

Gatsten föreslås som inramning av asfaltsytorna. Graniten är ett material som finns på platsen, både som naturligt berg och som gatsten. Lagd i organiskt formade fält plockar den upp bergets naturliga formspråk.

Platsen har fina naturkvaliteter med stora ekträd och klippvägg som bör framhåvas.

Ett par nya sittplatser kompletterar den befintliga.



Foto från Google Streetview. Idag ställer sig bilar gärna nära sittplatsen. I förslagen utformning finns fortfarande plats för bilar att stanna till men med mer avstånd till umgängesytor.



Platsen idag. Ta bort ev. sly som kommer upp så att berget framhåvs. Vid bergfoten finns några få ormbunkar och ett par rododendronbuskar. Det är inslag som man kan bygga vidare med.



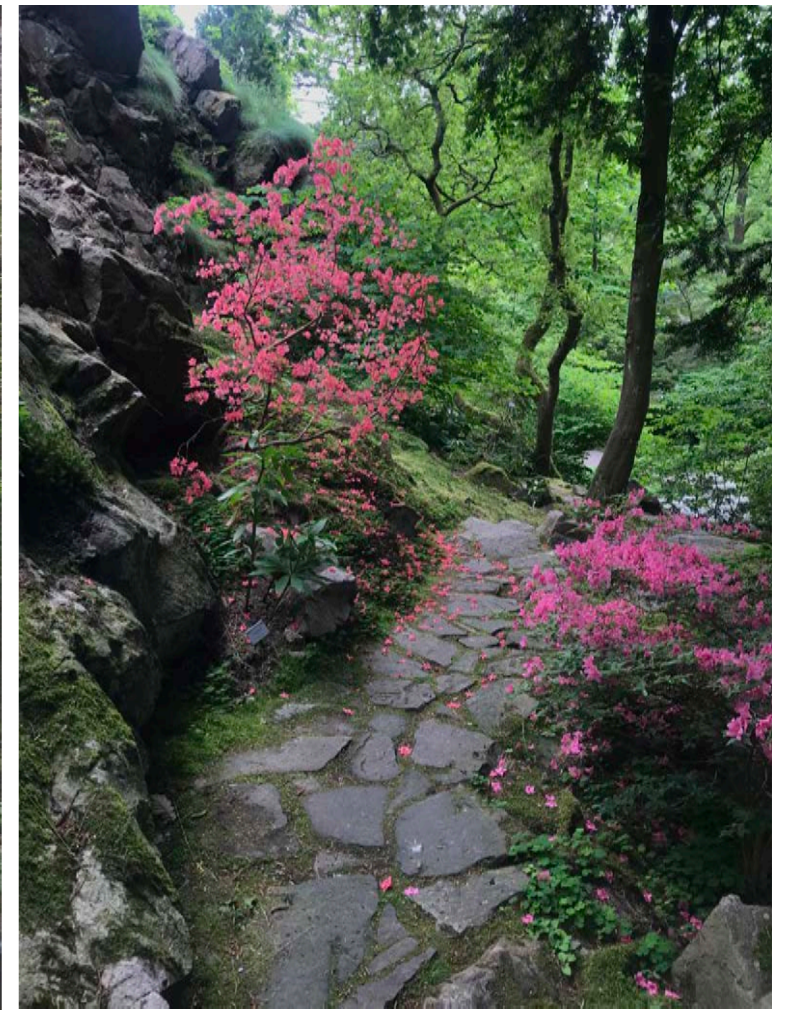
DELOMRÅDE 2 INSPIRATION



Exempel från nybyggda brf Viva i närheten. Smågatsten och asfalt i kombination.



Inspiration från Botaniska trädgården där azaleor är färgglada punkter i en annars grön miljö. Andra växter som passar bra: murgröna och ormbunkar



Möbelgruppen "Rörkröken" från Hags används i området idag är helt ok. Dock finns inte så många varianter och alternativ till nedgjutning.

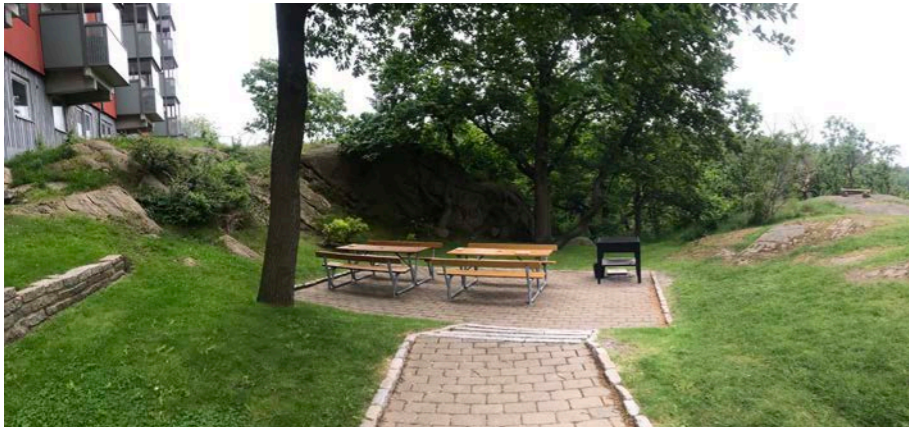


Trollhassel. Litet buskträd med tidig blomning redan i februari. Placeras där man passerar även på vintern, t ex vid entréer.

DELOMRÅDE 3 FÖRSLAG

Sittplatsen ligger ombonat, i en lågpunkt, omgiven av klippor och stora ekar. Det är en väl fungerande plats idag som används flitigt. Dock har den en trappa som gör den svåränvänd för brukargrupper med funktionsvariation.

Genom att byta dagens trappa mot en jämt sluttande stig, kan tillgängligheten förbättras. Eventuellt kan man även rullstolsanpassa möbleringen. I övrig föreslås endast mindre förbättringar.



Platsen idag.



Bänk och mur idag.

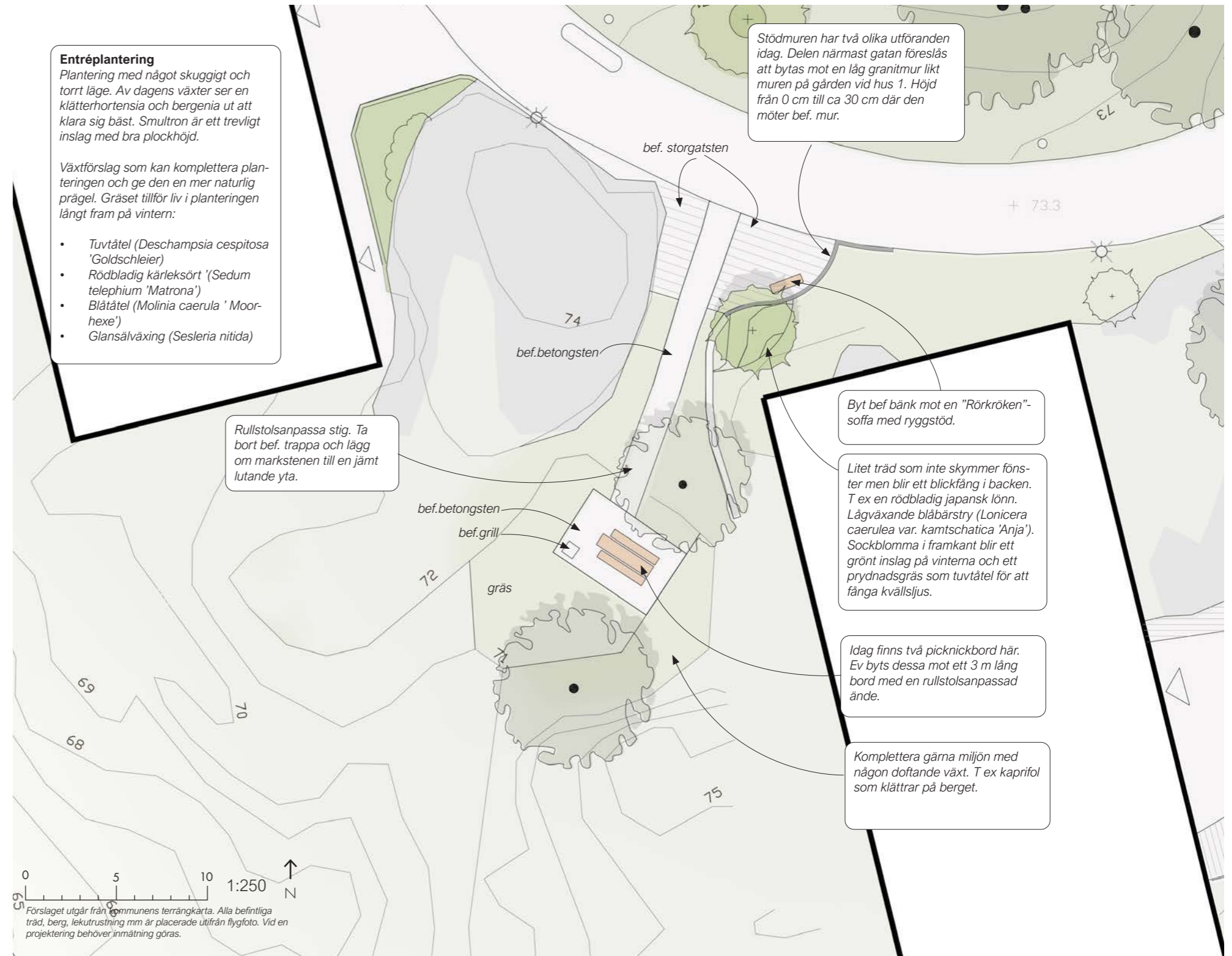
Muren vid hus 1. Samma typ föreslås ersätta dagens fältstenar.



Rörkröken från Hags.



Ett mindre rödbladigt träd skapar variation och blickfång i en annars grön parkmiljö.



DELOMRÅDE 4 FÖRSLAG

Området är skålfformat med en bergvägg som naturlig avgränsning i öster. Uppväxta träd och gräsmattor skapar en trivsamt parkliknande miljö med både sol och skugga. Lekplats och bollplan är populära och dominerar parken idag. Sittplatserna är få.

Förslaget strävar efter att förstärka kvaliteter som finns och att aktivera fler delar av parken.



Området idag. Asfaltstig och rännal är mogen för upprustning.

Sittplatserna

Även de som inte använder lekplatsen eller spelar boll ska hitta en plats att vara på. Förslaget innehåller två nya sittplatser på var sida om bollbanan. Den ena är lättillgänglig och placerad nära leken. Här kan även en rullstolburen sitta. Den andra sittplatsen ligger lite mer för sig själv, vid begväggen med bra läge för kvällsol.

Lek och bollplan

Föreningen tycker lekutrustningen fungerar bra och vill behålla den. Rutschleken och gungställning ligger därför kvar som tidigare.

Gungstativet ser ganska slitet ut och om skicket i övrigt är bra, bör man fundera på en ommåling. Föreningen önskar byta sanden under gungan mot gummiastfalt. Gummiastfalt ca 4 gånger så dyr som sand. Eftersom gungan är gammal rekommenderas gummiastfalt endast vid byte av gunga.

Sandlek finns kvar som tidigare. Mellan gunga och klätterlek föreslås en bred platsbyggd bänk med förvaring av spadar och hinkar mm. Se referensfoto på s. 9.

Gruset på bollplanen byts mot klippt gräs likt övriga parken och kan då enklare användas för annat än bollspel.



DELOMRÅDE 4 INSPIRATION



Exempel på en rund sittplats, ombonad och intim.



Förvaring av lekredskap kan gömmas i bänken.



Bänken kan också användas för träningsövningar.



Exempel på när en bänk fungerar både som avdelare mellan lekfunktioner och samlingsplats för barn och vuxna.



Rännal med smågatsten i kombination med rött stenmjöl. Exempel från Botaniska trädgården.



Exempel på en fast möbelgrupp med nätt och fin design. Snyggt när även ryggens utseende är genomtänkt.



Fotbollsmål på gräsmatta utan markerad plan. Smälter in väl i parkmiljön och gräsmattan kan användas till fler aktiviteter än bollspel.

DELOMRÅDE 5 PRINCIPSKISS

Föreningen har identifierat gaveln på hus som en fin plats med kvällssol. En sittplats önskas i svackan mellan klippblocken.

Förutsättning:

Den steniga marken gör att det är svårt att schakta ur för en markbeläggning. Platsen kommer behöva ligga lite högre än anslutande mark. Det finns klippblock som delvis kan fungera som motstöd för fyllmaterial.

Material:

Materialval bör harmoniera med platsens naturkvalitéer. Tidigare föreslogs ett trädäck vilket föreningen trodde blir för svårt att underhålla. Betongsten, lik befintlig grillplats mellan hus 4 och 6, bryter av mot omgivningen på ett sätt som är lite oskönt. Skiffer kan vara ett alternativ. Även hårt packad röd stenmjöl kan bli fint mot klipporna. Klippträdgården i botaniska är en bra referens för användning av stenmjöl i en naturlig och stenig miljö.

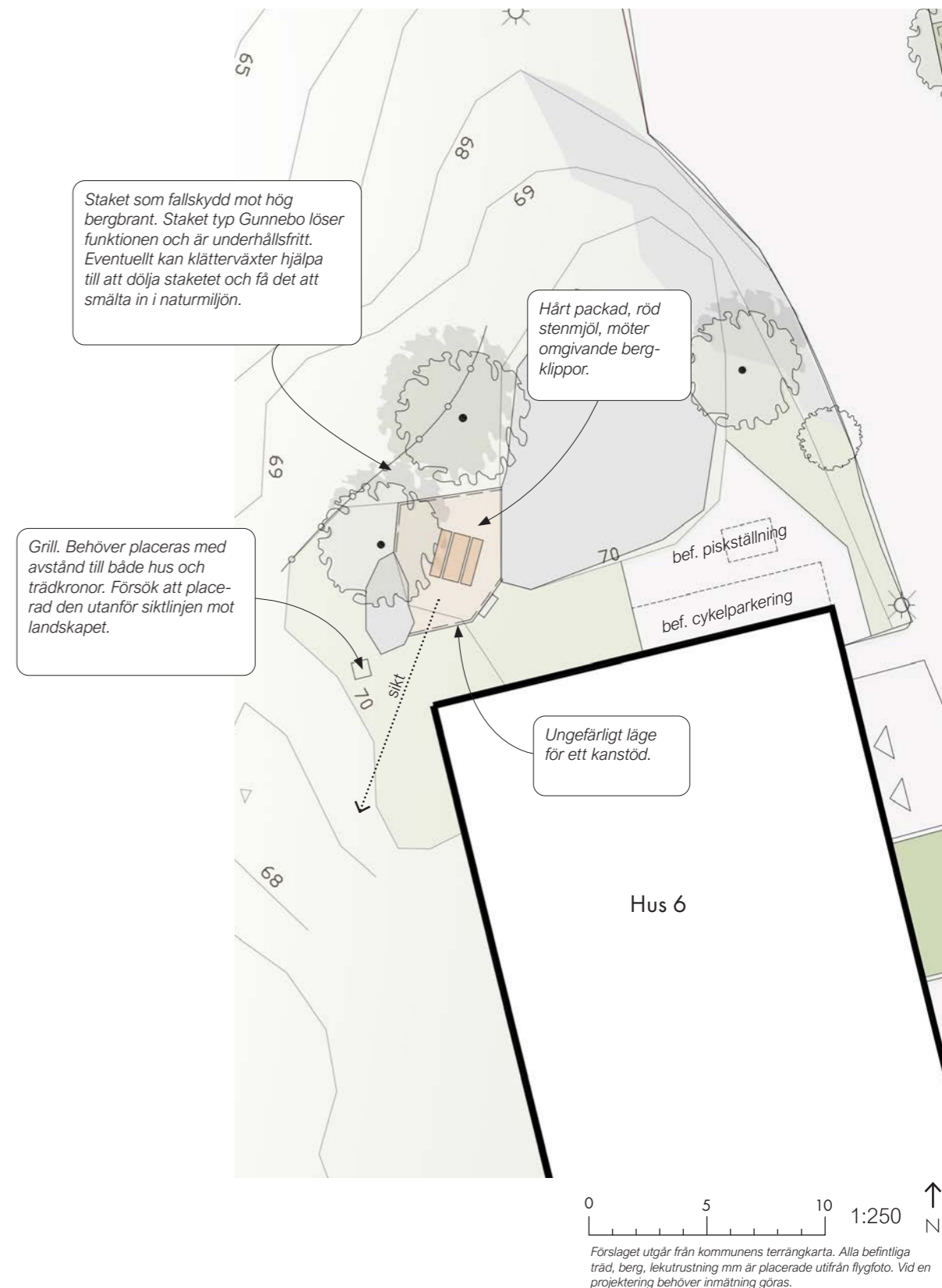
Platsen är relativt liten och möbleras med enkelt med bänkbord och grill.



Bänkbord med svartlackerat stativ. Finns även med ryggstöd.



Platsen idag och läget för en ny sittplats.



DELOMRÅDE 6 FÖRSLAG

En nyplanterad häck vid cykelparkeringen har haft svårt att ta sig. För att skapa bättre växtförutsättningar och större planteringsyta föreslås cykelparkeringen flyttas något österut.

För att skapa en bra helhet, föreslås entrémiljö rustas upp med samma koncept som vid hus 4.

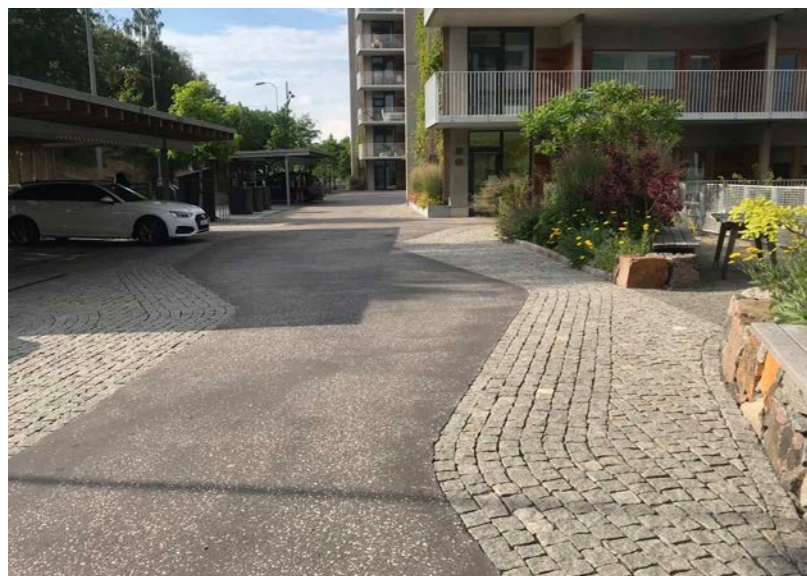
Smågatsten som ramar in och asfalt på gångytorna.



Silverpärön. De ljusa bladen gör sig fint mot en i övrigt grön miljö.



Glansålväxing, en bra kantväxt som både passar fint med silverpärön och rödbladiga växter..



Exempel från nybyggda brf Viva i närheten. Smågatsten och asfalt i kombination.

