

nya lägenheter

HÄNVISNINGAR

Se sektion- och fasadritningar

FÖRKLARINGAR o FÖRESKRIFTER

Allmänt:

Ombyggnad av befintliga lokaler för specialboende ungdomar till 4 st lägenheter, bostadsrätter.

- 1 Rok 35 kvm
- 1 Rok 35 kvm
- 2 Rok 44,5 kvm
- 2Rok 56 kvm

Lägenhetsförråd:

4 st lägenhetsförråd med ingång från entréhallen. 3 st förråd på ca 2 kvm och 1 st. på 2,7 kvm.

Fasadförändringar:

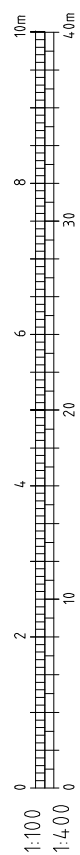
Nya större fönster och franska balkonger i fasaden. Nya 3-glas aluminium/trå fönster, utvändigt kulör ljusgrå.

Cyklar:

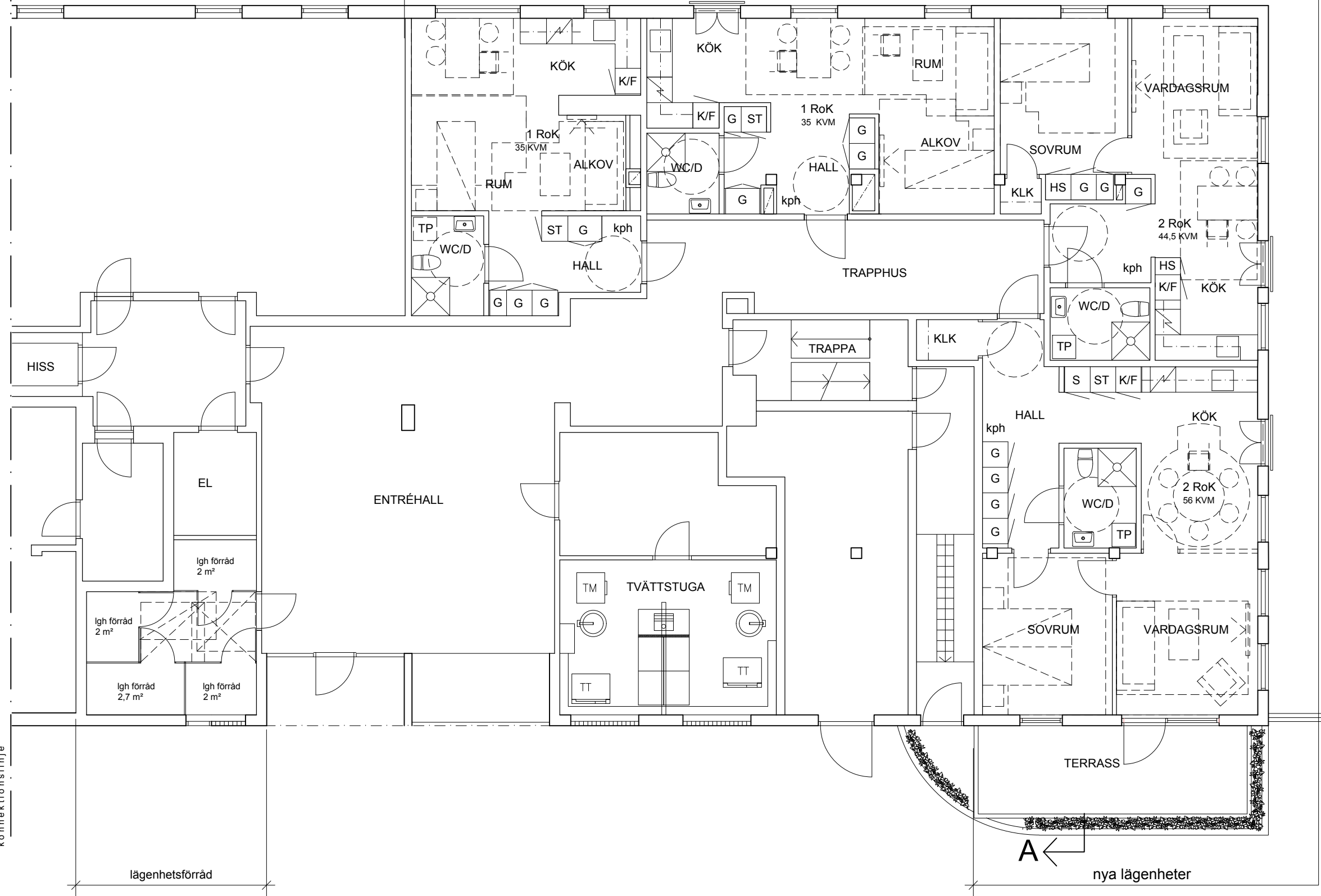
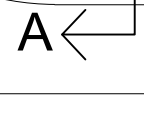
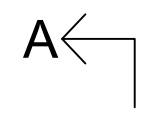
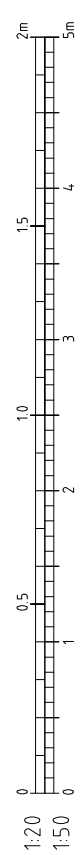
6 st nya cyklar får plats i befintliga cykelförråd.

Parkering:

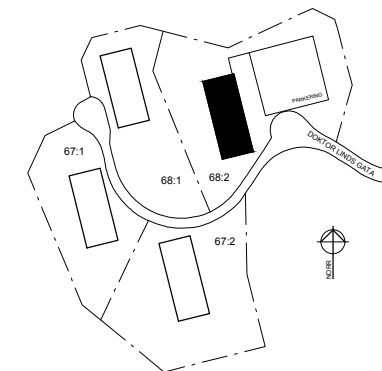
Befintlig verksamhet har hyrt två parkeringsplatser på föreningens parkeringsdäck, som nu tillfaller de nya bostadsrätterna.



1:100
1:400
ORIGINALFORMAT A3



nya lägenheter



DEL AV ENTRÉPLAN
skala 1:100

BET	ANT	ÄNDRINGEN AVSER	DATUM	SIGN
BYGGLOVSHANDLING				
GULDHEDEN 68:2 GÖTEBORGS KOMMUN				
ferrum arkitekter		HEURLINS PLATS 1 413 01 GÖTEBORG www.ferrumarkitekter.se		
A		FERRUM ARKITEKTER AB	031-701 48 50	
K				
V				
E				
UPPDRAG NR		RITAD/KONSTR AV	HANDLÄGGARE	
DATUM		ANSVARIG	LGU	
2018 08 23		Lennart Gustafsson		
NYBYGGNAD AV LÄGENHETER DOKTOR LINDHS GATA 1 BLIVANDE UTSEENDE DEL AV ENTRÉPLAN				
SKALA	NUMMER	BET		
A3/1:100	A.40.1-11			