

SKÖTSEL & UNDERHÅLL

FÖNSTERPUTSNING

Obs Inga stålskrapor får användas på någon typ av glas vid rengöring/putsning.

Man skall inte använda rengöringsmedel som innehåller fluorväte eller fosforsyror eftersom dessa verkar korrosivt på glas, ej heller amoniakbaserade rengöringsmedel, då dessa kan skada målade ytor. Extra försiktighet med ytmodifierade glas ex härdat eller belagda glas då dessa är extra känsliga för repor.

Börja med att spola av fönstret använd rikligt med vatten så att löst material spolats bort.

Vi rekommenderar att man använder milda rengöringsmedel, vatten blandat med handdiskmedel/såpa.

Använd mjuka verktyg tygtrasor alt. gummiskrapor. Mer info finns på Svensk planglasförening.

UTVÄNDIGT ALUMINIUM

Avtorkas i samband med fönsterputsning minst 1 gång om året eller vid starkt förorenad luft 2 gånger per år. Mindre skador tvättas med mållartvätt, slipas

med fint sandpapper och målas 1 gång med Beckers plomb plåtfärg eller liknande. Färgkoden (RAL eller NCS) för aluminium finns på orderbekräftelsen.

INVÄNDIGT TRÄ

Rengöres med mild tvållösning, avtorkas noga. Mindre skador penselstrykes med färg ex. Nordsjö Blankett U10 halvblank (följ anvisningar på produkten), större skador spacklas med snickerispackel innan målning. Färgkoden (RAL eller NCS) för trä finns på orderbekräftelsen.

TÄTNINGSLISTER

Rengöres och kontrolleras årligen. Skadade lister byts ut. Tätningslistan är fastsatt i ett spår i bågen och går att demontera och återmontera. Listen ska ej övermålas.

TRÄTRÖSKLAR

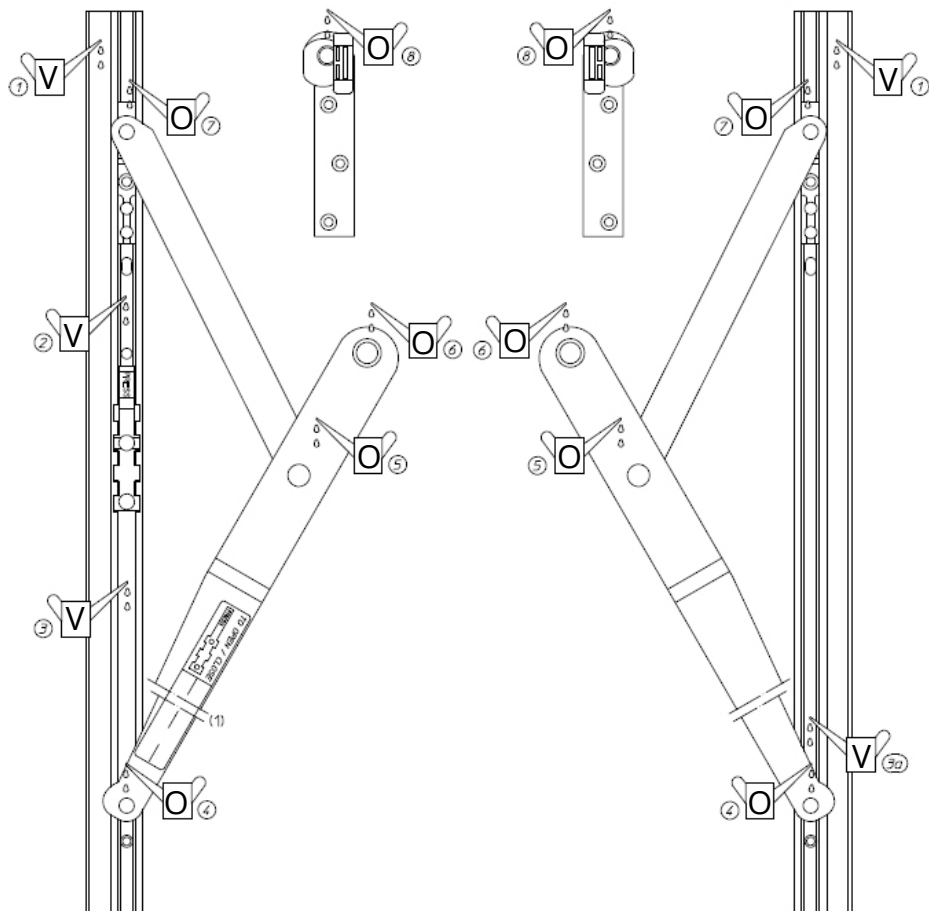
Trätrösklar skall oljas in 1 gång per år. Om de sitter i utsatt läge 2 gånger per år. Håll rent från smuts vid tröskel där hjulen rullar.

Smörjschema

Beslag, spanjoletter låshus, ändkolvar och gångjärn skall smörjas 1ggr/år med smörjolja. Glidskenor smörjes med vaselin 1 gång/år. Se smörjschema. Utförs ej detta så gäller ej våra garantier.

V = Vaseline

O = Olja



BARNSÄKERHETSBEFLAG

TSG180 fönstret är säkrat så att små barn inte kan öppna mer än ca 10 cm. En spärr sitter på karmens vänstra sida och den är åtkomlig sedan fönstret öppnats på glänt. Spärren frigöres enkelt genom att den trycks inåt, och den öppnande rörelsen fortsätter, ett andra stopp kommer när fönstret öppnats ca 30 cm och det frigöres på samma sätt.

Även vid öppning av bågen i 180 grader i "putsningsläge" träder spärren i funktion, och spärrar då bågen i omvänt läge.

Spärren träder även i funktion automatiskt under stängningsrörelsen. OBSERVERA att fönstret kan av sin egen tyngd få ganska hög hastighet på tillbakavägen. Följ gärna bågen med en handrörelse, för att minska slitaget i första spärren.

