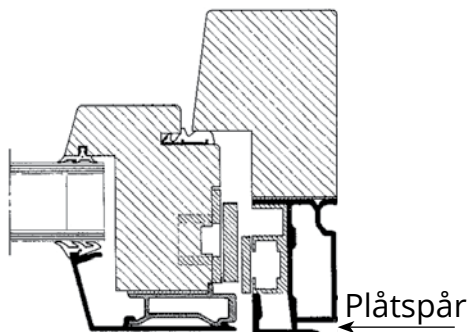


## KONTROLL

Kontrollera att ev. barnsäkringar, ventilationsbeslag och dylikt fungerar på rätt sätt.

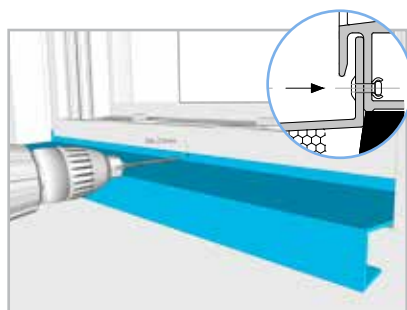
## TÄTNING

Tätning mellan karm och vägg kan utföras med olika tätningsmaterial, isolering, mm. Materialet skall monteras löst så att karmen inte böjs inåt på mitten.



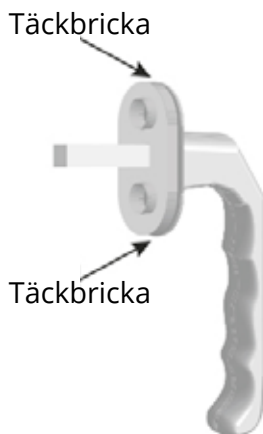
## FOGNING

Montera ev. fog tätningar, anslutningsplåtar och fönsterbänkar. Fönstret har utvändigt, i aluminiumdelen, ett speciellt spår för anslutning av anslutningsplåtar. Fyll spåret med fogmassa före monteringen av plåtar. Om popnit används se placering enl. bild.



## HANDTAG

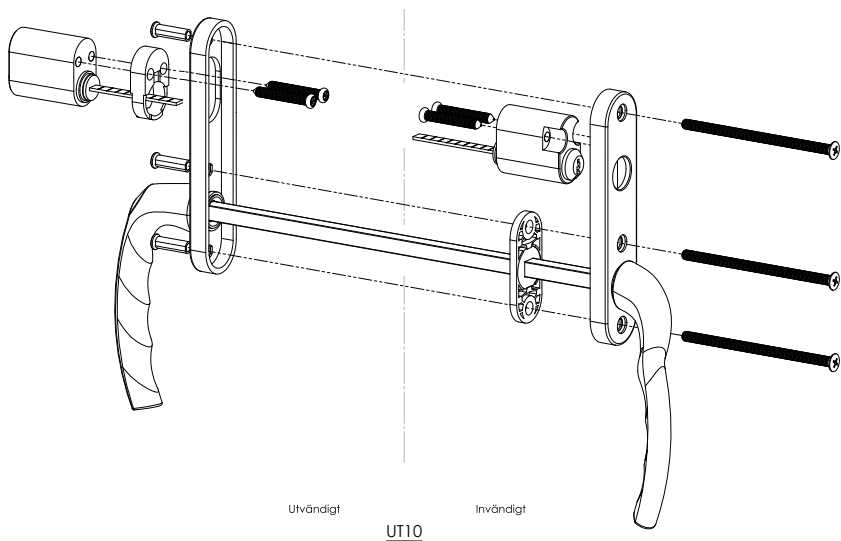
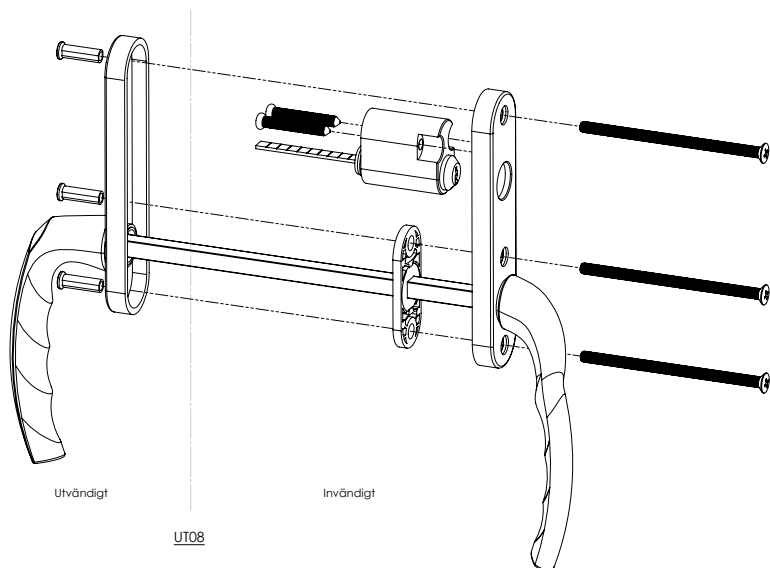
Montering av löst levererade hantag. Öppna först fönstret på glänt. Lyft försiktigt på täckbrickan på handtaget vid pilarna (se bild) och vrid den försiktigt 90 grader för att frilägga hålen för fästskruvarna. Montera handtaget på fönsterbågen med de bifogade skruvarna och vrid sedan tillbaka täckbrickan och stäng fönstret.



# SPRÄNGSKISSER HANDTAG

Exempel på några vanliga handtagskombinationer.

Fler kombinationer på vår hemsida [www.westcoastwindows.se](http://www.westcoastwindows.se)



# SKÖTSEL & UNDERHÅLL

## FÖNSTERPUTSNING

Obs Inga stålskrapor får användas på någon typ av glas vid rengöring/putsning.

Man skall inte använda rengöringsmedel som innehåller fluorväte eller fosforsyror eftersom dessa verkar korrosivt på glas, ej heller amoniakbaserade rengöringsmedel, då dessa kan skada målade ytor. Extra försiktighet med ytmodifierade glas ex härdat eller belagda glas då dessa är extra känsliga för repor.

Börja med att spola av fönstret använd rikligt med vatten så att löst material spolats bort.

Vi rekommenderar att man använder milda rengöringsmedel, vatten blandat med handdiskmedel/såpa.

Använd mjuka verktyg tygtrasor alt. gummiskrapor. Mer info finns på Svensk planglasförening.

## UTVÄNDIGT ALUMINIUM

Avtorkas i samband med fönsterputsning minst 1 gång om året eller vid starkt förorenad luft 2 gånger per år. Mindre skador tvättas med mållartvätt, slipas

med fint sandpapper och målas 1 gång med Beckers plomb plåtfärg eller liknande. Färgkoden (RAL eller NCS) för aluminium finns på orderbekräftelsen.

## INVÄNDIGT TRÄ

Rengöres med mild tvållösning, avtorkas noga. Mindre skador penselstrykes med färg ex. Nordsjö Blankett U10 halvblank (följ anvisningar på produkten), större skador spacklas med snickerispackel innan målning. Färgkoden (RAL eller NCS) för trä finns på orderbekräftelsen.

## TÄTNINGSLISTER

Rengöres och kontrolleras årligen. Skadade lister byts ut. Tätningslisten är fastsatt i ett spår i bågen och går att demontera och återmontera. Listen ska ej övermålas.

## TRÄTRÖSKLAR

Trätrösklar skall oljas in 1 gång per år. Om de sitter i utsatt läge 2 gånger per år. Håll rent från smuts vid tröskel där hjulen rullar.